



---

## VCME 型油浸式真空有载分接开关

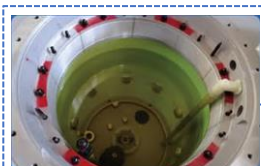
**华明，品质创造价值！**

**上海华明电力设备制造有限公司**

# 产品特点

VCME 型油浸式真空有载分接开关切换主要依靠真空管实现电弧熄灭，绝缘油中不发生电弧，不会对绝缘油产生污染，减少开关故障率，显著降低维护成本。能够应用于电力变压器，以及对要求更高的电炉变、整流变、矿用变等工业变压器。

稳定可靠的大转角输出快速机构，提供充裕的切换时间。



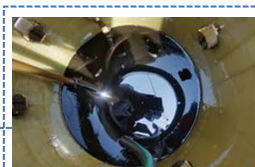
VCME 真空开关油样

载流触头抗断路能力强，超过 10 倍额定电流/3s 的热稳定试验考核。



用冲制工艺替代浇铸成型的零件，极性转换选择器动作平稳

高可靠性、高寿命真空管，实现开关 30 万次免维护。

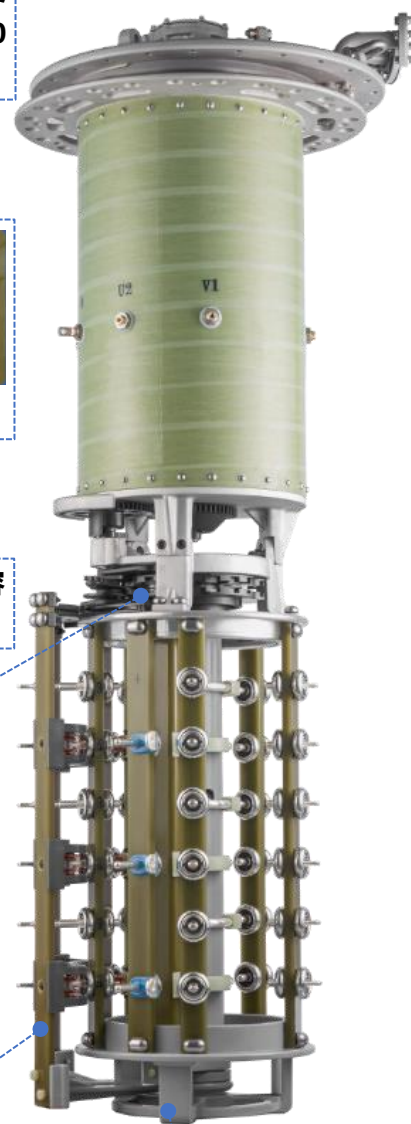


油中灭弧开关油样

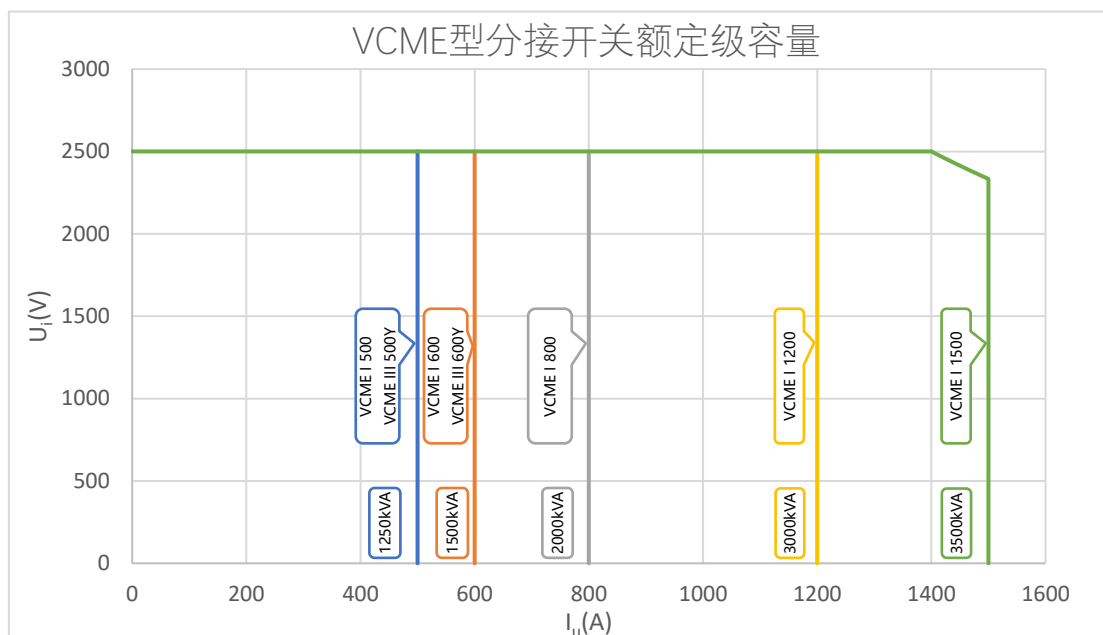
高过载能力，开断容量试验超标准 2 倍。

行业内率先采用环氧玻璃丝挤拉杆，机械强度和绝缘性能显著提升

底部采用绝缘整体压制，提高了开关对地电位距离。

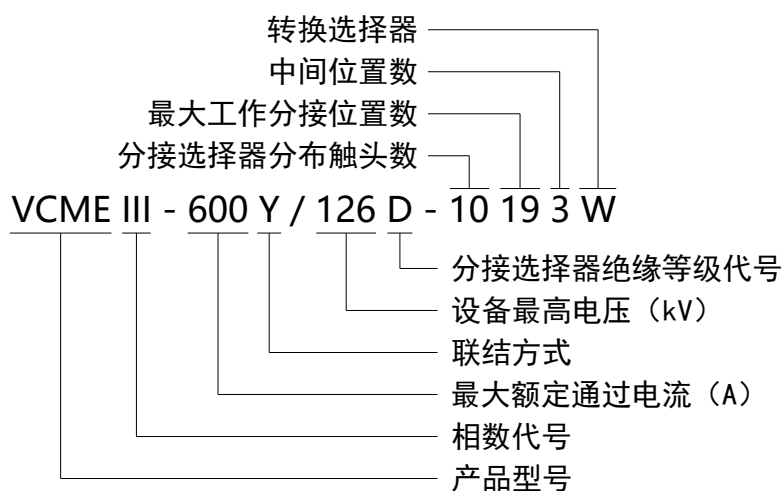


# 选用说明



额定级容量定义为级电压与负载电流的乘积，即  $P_s = U_i I_u$ 。额定级容量是分接开关在连续工作条件下最大级容量，即  $P_{StN} = I_{lux} \times U_i$ 。

## 型号含义



## 使用条件

1. 分接开关在油环境中使用的温度范围为  $-25^{\circ}\text{C} \sim +105^{\circ}\text{C}$ 。
2. 分接开关使用场所环境温度范围为  $-25^{\circ}\text{C} \sim +40^{\circ}\text{C}$ 。
3. 分接开关安装在变压器上后与地面的垂直度不超过 2%。
4. 分接开关使用场所应无严重尘埃及其它爆炸性或腐蚀性气体。

注:分接开关或电动机构更严酷的环境条件, 用户需与华明公司技术部门联系确认。

# 产品参数

有载分接开关执行 IEC 60214-1:2014 和 GB 10230.1-2019 标准。

项	型号	VCME III 500Y VCME I 500	VCME III 600Y VCME I 600	VCME I 800	VCME I 1200	VCME I 1500	
1	最大额定通过电流(A)	500	600	800	1200	1500	
2	额定频率(Hz)	50 或 60					
3	连接方式	三相 Y 接, 单相任意连接					
4	最大额定级电压(V)	2500					
5	额定级容量(kVA)	1250	1500	2000	3000	3500	
6	承受短路 能力(kA)	热稳定 (3s)	8	8	16	24	24
		动稳定(峰值)	20	20	40	60	60
7	最大工作分接位置数	不带转换器 18, 带转换选择器 35 (特殊的: 多级线性调最多 34, 多级粗细调 107)					
8	对地绝缘 水平 (kV)	设备最高电压	72.5	126	170		
		额定外施耐受电压 (50Hz, 1min)	140	230	325		
		额定雷电冲击耐受 电压(1.2/50 $\mu$ s)	350	550	750		
9	分接选择器	按绝缘水平分为 B、C、D 三种规格					
10	机械寿命	150 万次					
11	免维护次数	30 万次					
12	切换开关 油室	工作压力	0.03MPa				
		密封性能	0.1MPa, 24 小时不渗漏				
		超压保护	爆破盖 0.3 $\pm$ 20% MPa 超压爆破				
		保护继电器	整定油速 1.0m/s $\pm$ 10%				
13	配用电动机构	SHM 系列或 CMA7					

## 上海华明电力设备制造有限公司

地址: 上海市 普陀区 同普路 977 号 邮编: 200333

电话: +86 21 5270 8966

传真: +86 21 5270 2715

网站: [www.huaming.com](http://www.huaming.com)

邮箱: [Public@huaming.com](mailto:Public@huaming.com)